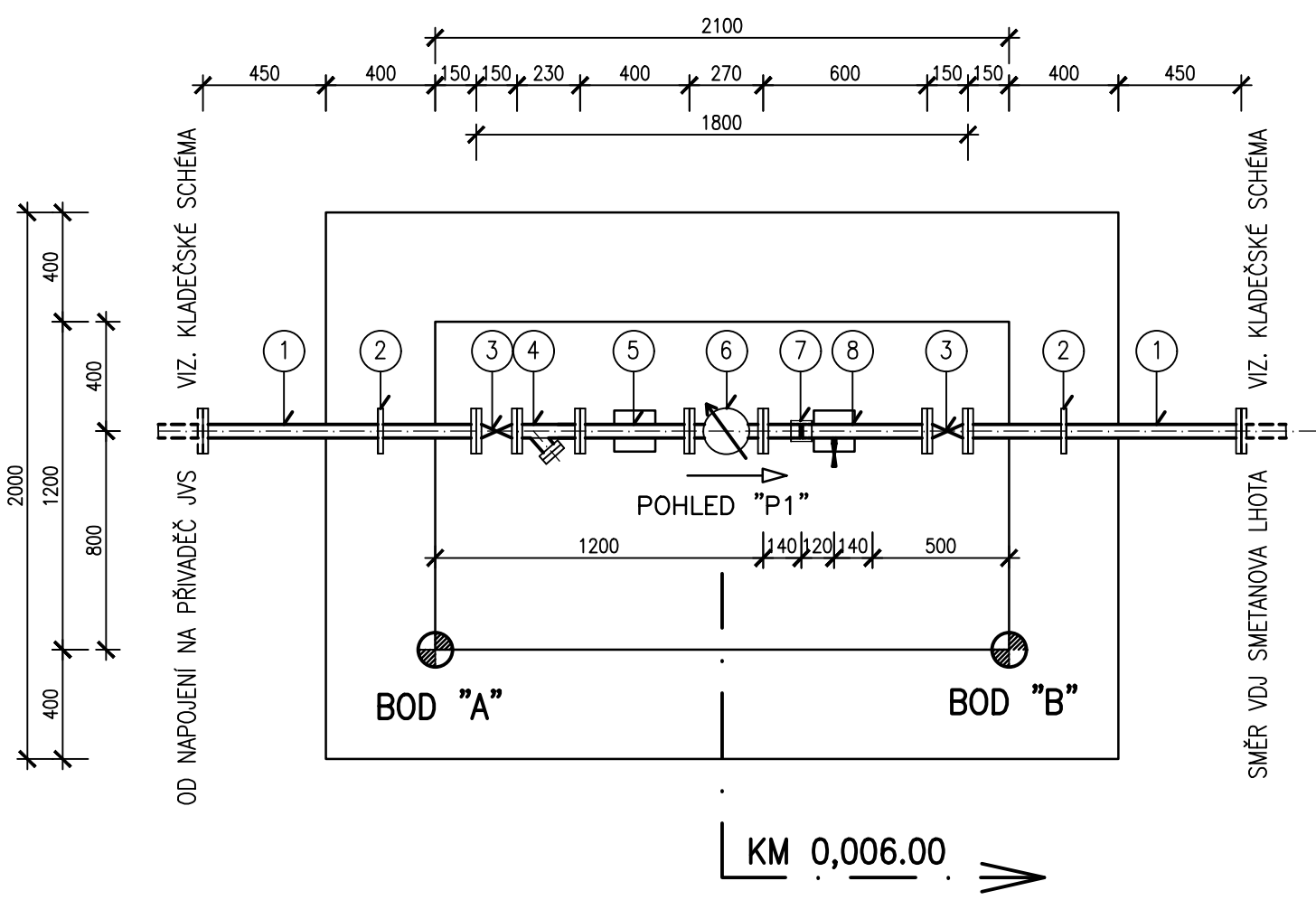
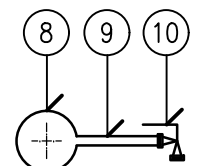


SCHÉMA TRUBNÍHO VYSTROJENÍ



POHLED "P1" M 1:10



VYTYČOVACÍ PRVKY VODOMĚRNÉ ŠACHTY:

STANIČENÍ STŘEDU ŠACHTY: KM 0,006.00

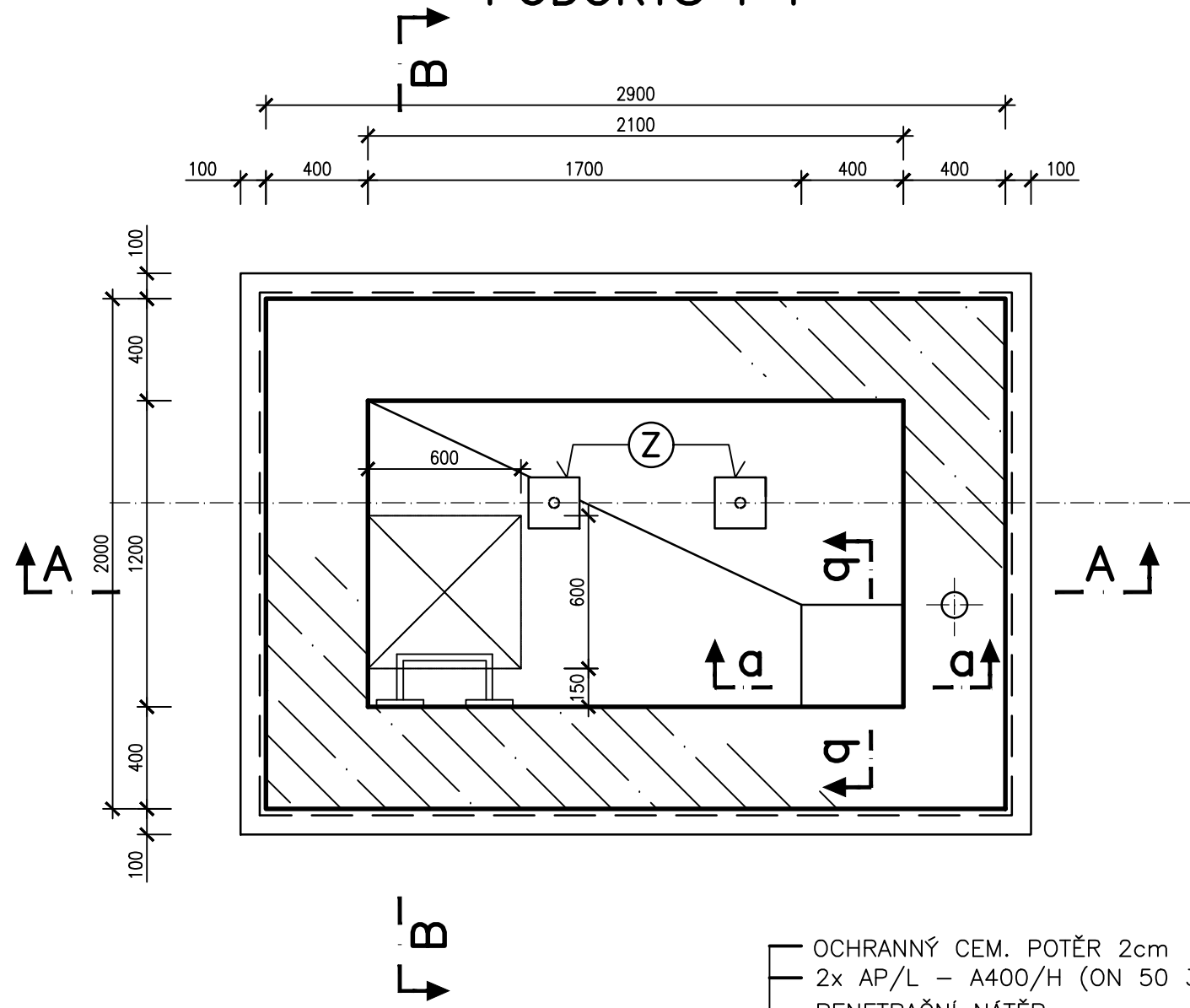
BOD "A": X = 1 109 977.19 Y = 779 751.79

BOD "B": X = 1 109 978.65 Y = 779 750.28

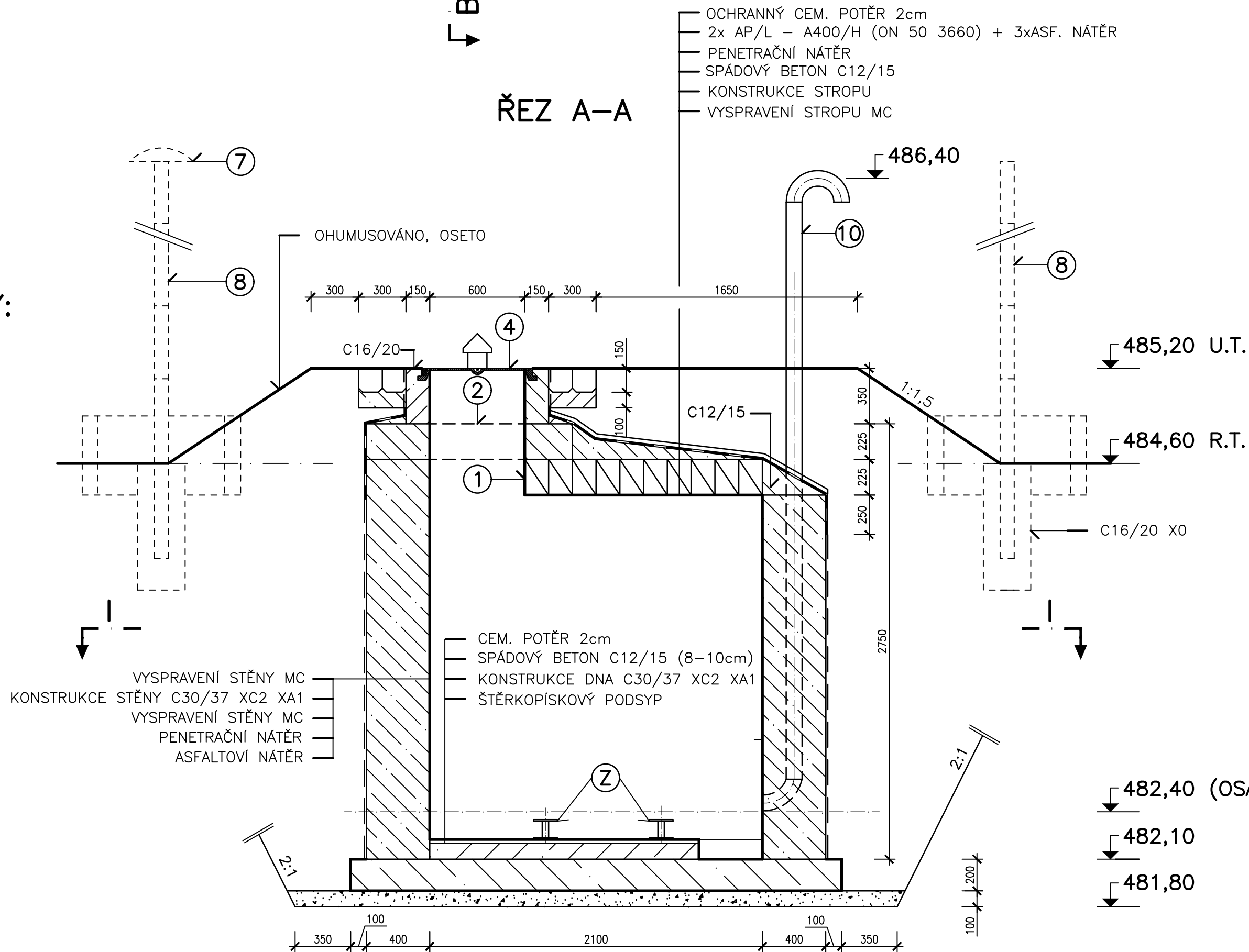
VÝPIS POTRUBÍ, TVAROVEK A ARMATUR:

- | | | |
|----|---|------|
| 1 | TP DN50 DL. 1000mm OSADÍ SE DO BEDNĚNÍ PŘED ZAHÁJENÍM BETONÁŽE | 2 ks |
| 2 | KOTVICÍ PŘÍRUBA DN50 | 2 ks |
| 3 | Š DN50 + RK HAWLE TYP "A" | 2 ks |
| 4 | FILTR DN50 HAWLE 9911 TYP "B" | 1 ks |
| 5 | TP DN50 DL.400 | 1 ks |
| 6 | VODOMĚR HYDROMETER WS-X 50 VČ. PULSNÍHO ČIDLA REED S PŘENOSY PRŮTOKU T-BPX, VAE-CONTROL S | 1 ks |
| 7 | STRAUB GRIP-L Ø54 mm | 1 ks |
| 8 | NEREZ TP 54x2 DL.600 | 1 ks |
| 9 | NEREZ NÁVAREK 1/2", dl.150mm S VNITŘNÍM ZÁVITEM NA VOLNÉM KONCI | 1 ks |
| 10 | ZAHRADNÍ KULOVÝ VENTIL 1/2" S VNĚJŠÍMI ZÁVITY V NEREZ PROVEDENÍ | 1 ks |

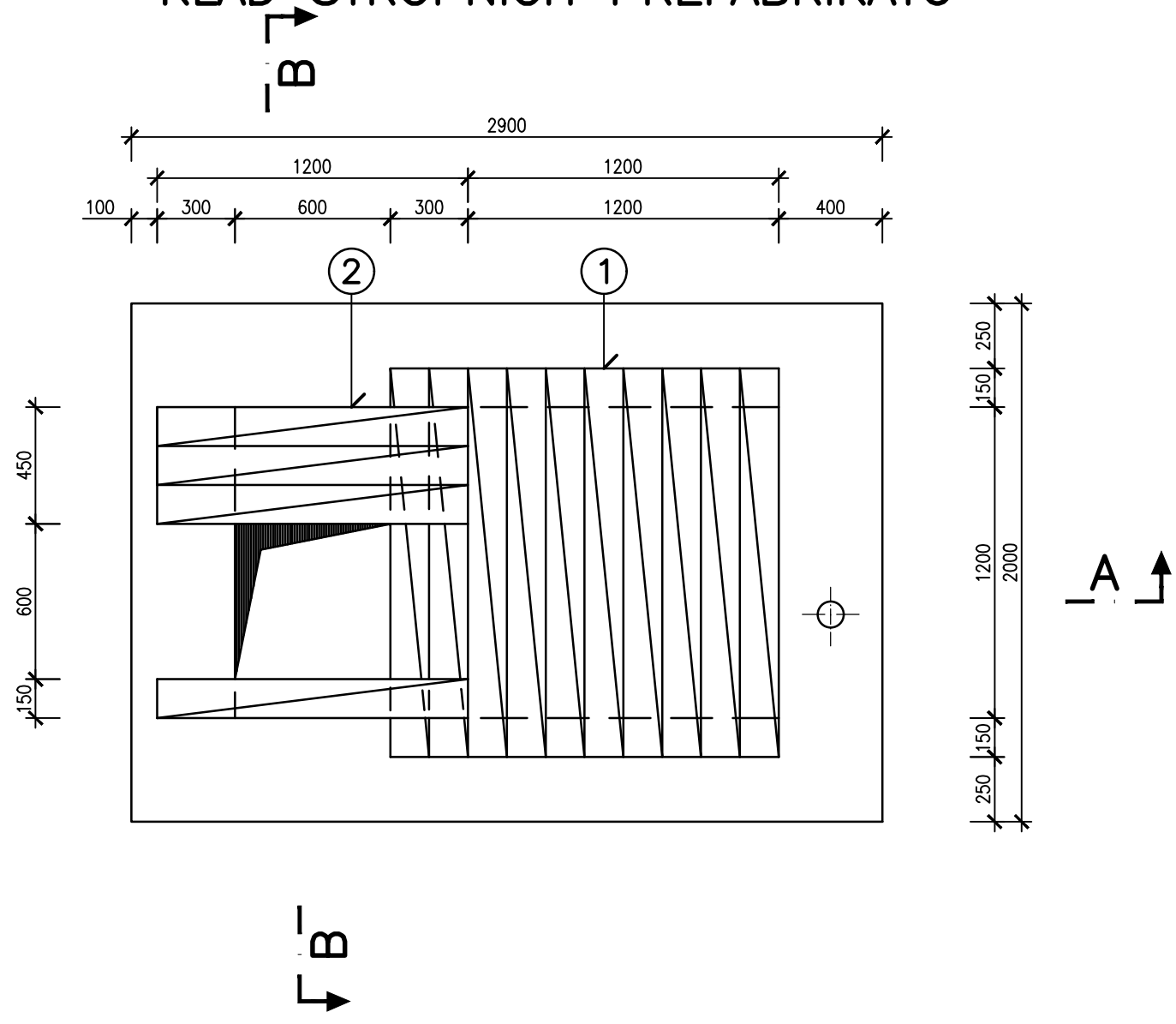
PŮDORYS I-I



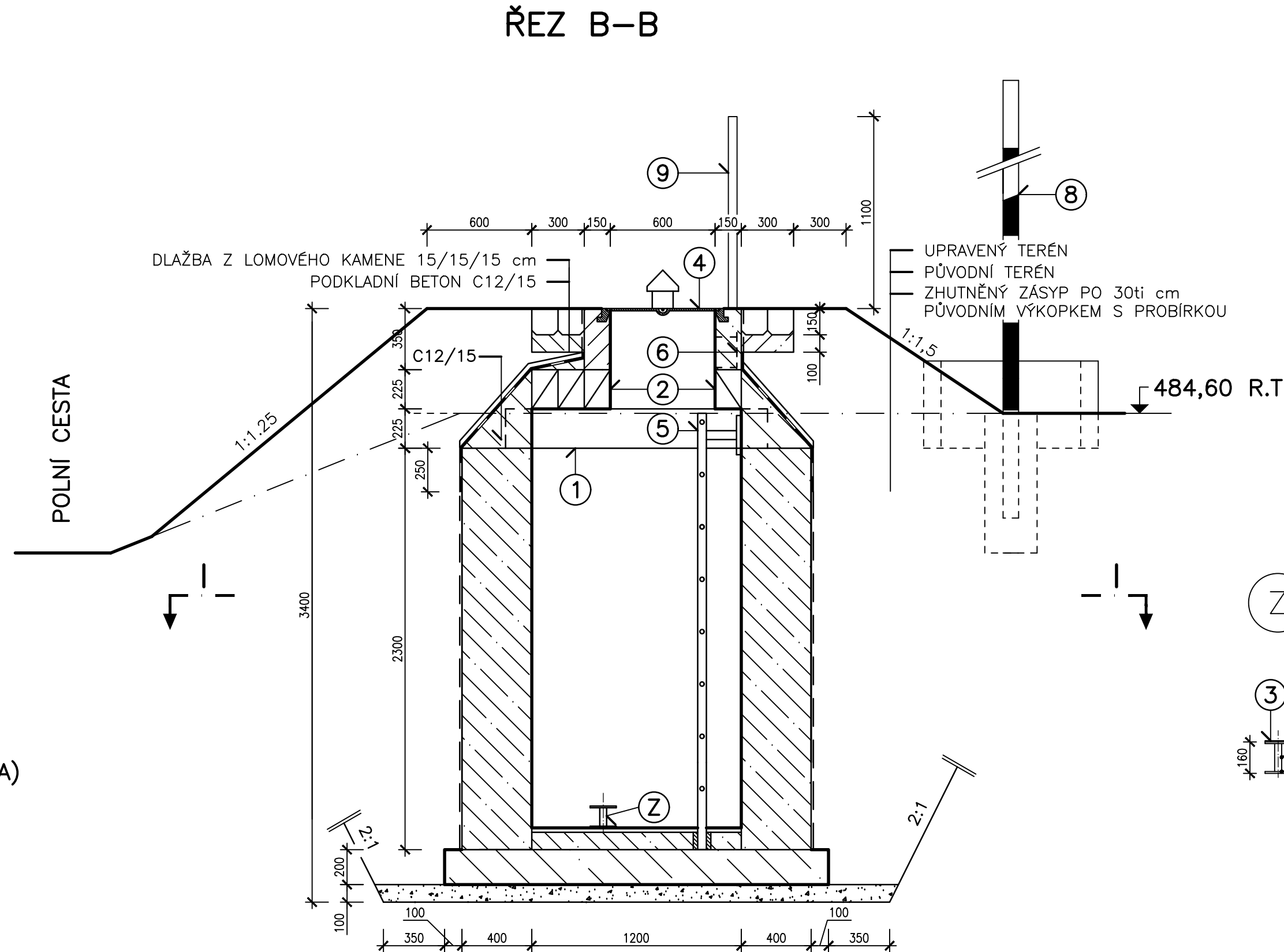
ŘEZ A-A



KLAD STROPNÍCH PREFABRIKÁTŮ

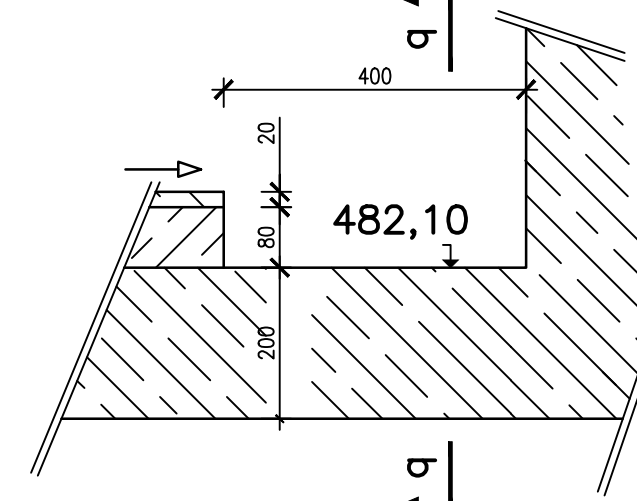


ŘEZ B-B

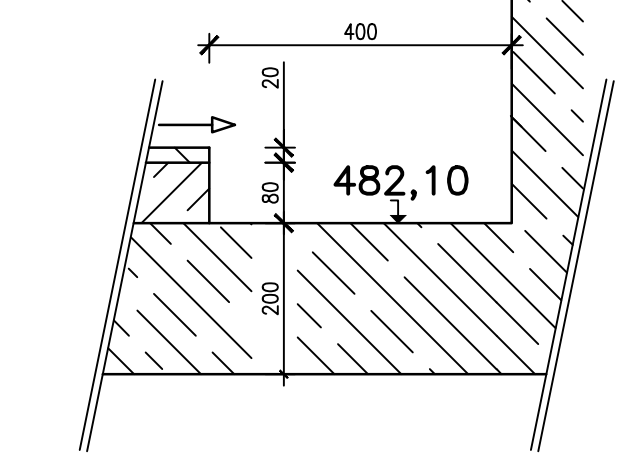


DETAIL ÚPRAVY SBĚRNÉ JÍMKY M 1:10

ŘEZ a-a

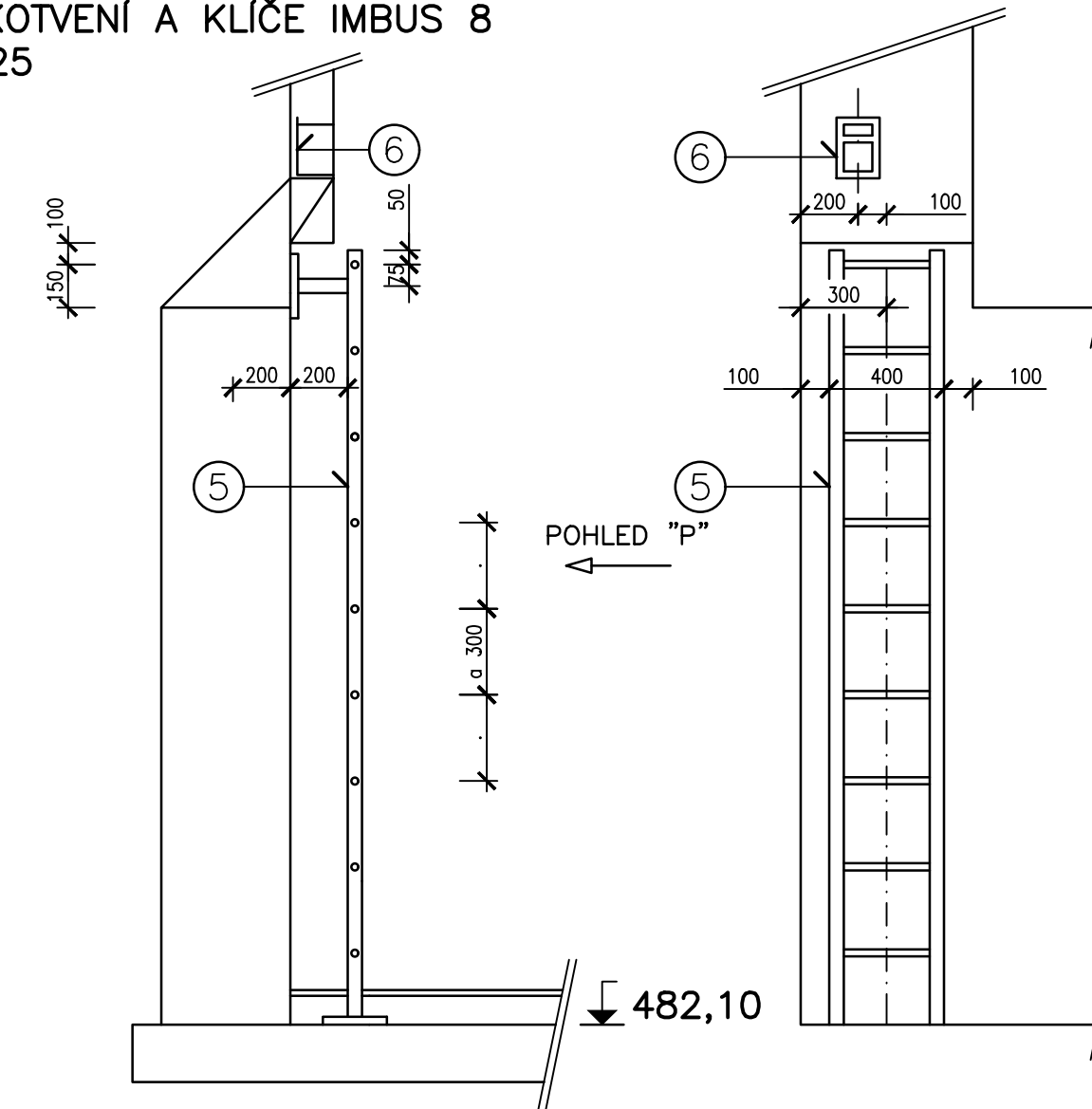


ŘEZ b-b



KOMPOZITOVÝ ŽEBŘÍK – PREFA BRNO VČ. KOTVENÍ A KLÍČE IMBUS 8 M 1:25

POHLED "P"



VÝPIS MATERIÁLU:

- | | | |
|----|--|-------|
| 1 | ŽB STROPNÍ PŘEKLAD RZP 149/14/22cm | 10 ks |
| 2 | ŽB STROPNÍ PŘEKLAD RZP 119/14/22cm | 4 ks |
| 3 | PODLOŽKA Z TVRDÉ GUMY tl. 10mm 100x100mm | 2 ks |
| 4 | UZMYKATELNÝ KOMPOZITOVÝ POKLOP 600x900mm SE ZVÝŠENÝM RÁMEM, VĚTRACÍ HLAVICI A VLOŽKY FAB TYP JVS, VČ. GUMOVÉHO RÁMU – PREFA BRNO | 1 ks |
| 5 | KOMPOZITOVÝ ŽEBŘÍK – PREFA BRNO, VČ. KOTVENÍ | 1 ks |
| 6 | LITINOVÉ KAPSOVÉ STUPADLO | 1 ks |
| 7 | IDENTIFIKAČNÍ TERČ ø400mm VIZ. PŘÍLOHA D.1.13 | 1 ks |
| 8 | ORIENTAČNÍ SLOUPEK VIZ. PŘÍLOHA D.1.13 | 4 ks |
| 9 | KOMPOZITOVÁ DRŽADLA 50/50/110cm – PREFA BRNO, VČ. KOTVENÍ | 2 ks |
| 10 | NEREZOVÁ TRUBKA 108x3,0mm, dl.3600mm, VČ. NEROZOVÉHO OBLOUKU 180° A KOLENA 90° | 1 ks |

PZN.: MÍSTO NAVRŽENÉ MONOLITICKÉ ŠACHTY S PREFABRIKOVANÝM STROPEM LZE POUŽÍT PREFABRIKOVANOU ŠACHTU STEJNÝCH SVĚTLÝCH ROZMĚRŮ TYP PREFA BRNO.

Z – 2 KS

- | | |
|---|-------------------------------------|
| 3 | NEREZ DESKA 100x100x5mm |
| 3 | NEREZ TRUBKA 40,0x3mm DL. cca 150mm |
| 3 | NEREZ DESKA 100x100x5mm |

